

平成30年度
事業報告書

地域密着型特別養護老人ホーム 茶ノ木台くらぶ
短期入所生活介護施設 茶ノ木台くらぶ

目 次

第1	基本理念	1
第2	運営方針	1
第3	事業内容	1
第4	事業の実施体制	2
1	組織及び 職員配置	2
2	勤務形態	3
3	年間行事実施状況	4
4	会議等の開催状況	5
5	職員研修の状況	6
第5	防災対策の状況	8
第6	健康管理	9
第7	栄養管理	10
第8	利用者の状況	11
1	特別養護老人ホーム	11
(1)	日課表	11
(2)	利用状況	13
2	ショートステイ	14
(1)	日課表	14
(2)	利用状況	16

第1 基本理念

「私たちは、高齢者の自立と尊厳を守り、ユニットケアを充実しその人らしい生き方を支えます。」

第2 運営方針

1. 私たちは、茶ノ木台くらぶの入居者、利用者、家族、働く者、集う人、ボランティアが共に喜び合える場所を提供します。
2. 私たちは、入居者、利用者、働く者の「声」を何より大切にし、コミュニケーションを充実させ、「かぜとおし」をよくします。
3. 私たちは、至れりつくせりの介護から自立支援を目的とした介護を基本とし、施設の生活でなく、もうひとつのわが家の生活を目指します。
4. 私たちは、地域社会における施設の担う役割を十分に認識し、地域の人々に積極的に参加していただき、開かれた茶ノ木台くらぶを目指します。
5. 私たちは、自分の生きがいの場所として常に研修を積極的に行い、自己研鑽に努めます。

第3 事業内容

介護保険適用の施設サービスの提供をする。

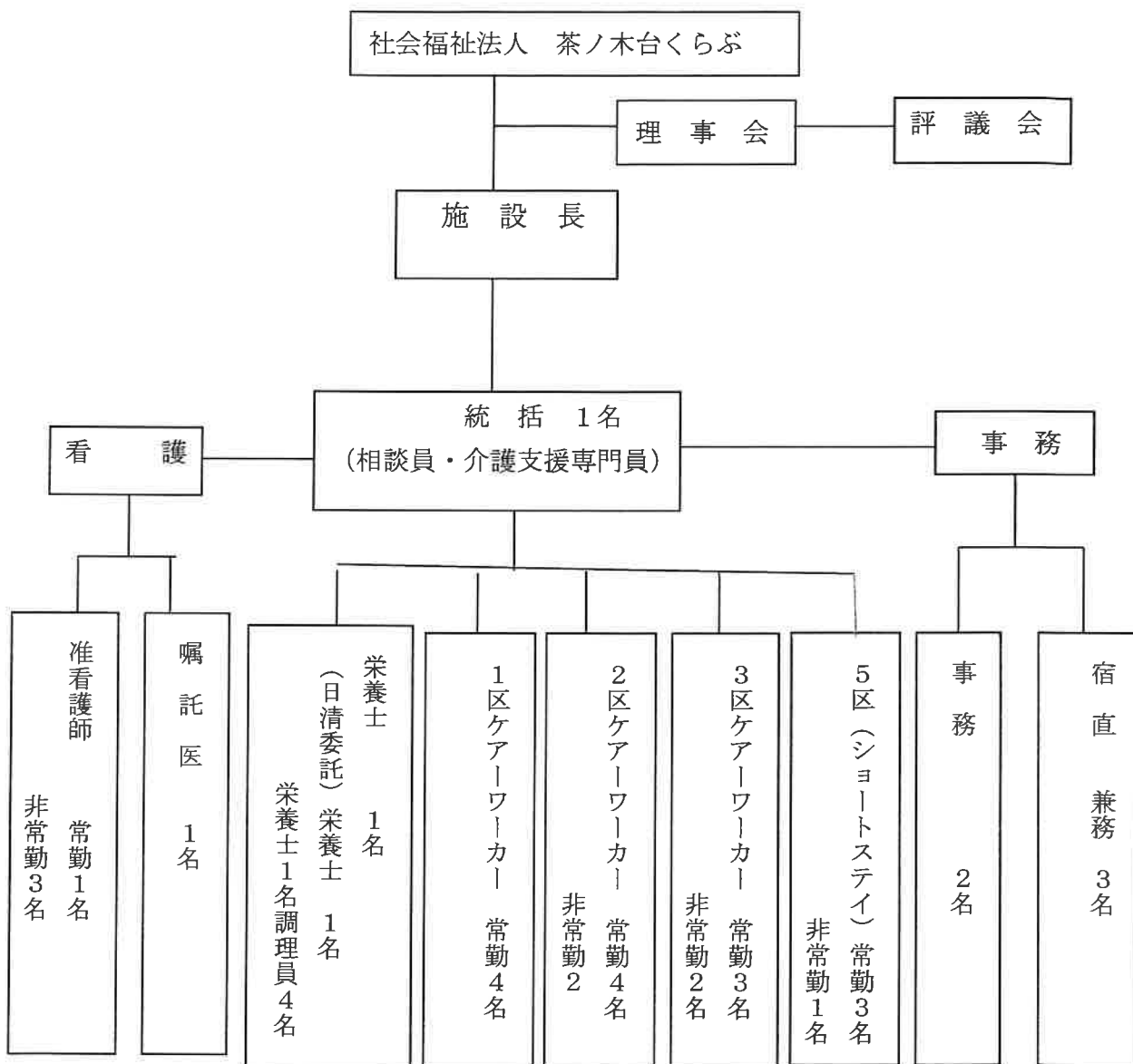
(1) 特別養護老人ホーム

入居定員29名（ユニット型 全室個室）

(1) ショートステイ 5名（ユニット型 全室個室）

第4 事業の実施体制

1. 組織及び職員配置



2. 勤務形態

時間	1 2 3 4 5 6 7 8 9 10 11 12 13 14 15 16 17 18 19 20 21 22 23 24	勤務時間		
		実働	休憩	計
早番	<p>6時45 15時45分</p>	8	1	9
日勤	<p>10時 19時</p>	8	1	9
遅番	<p>11時45分 21時</p>	8	1時間15分	9時間15分
夜勤	<p>7時 20時45</p>	8	1時間 [仮眠] 1時間15分	10時間15分
日課	起床 6時 朝食 8時 昼食 12時 夕食 17時30分	引き継ぎ (朝) 6時45分 (夕) 20時45分		

3. 年間行事実施状況

月	施設内行事	外出等	行事食	健康管理	備考
4月	カフェ（4回）				
5月	パンケーキ・カラオケ大会 ハーモニカ演奏会 カフェ（4回）				
6月	カフェ（2回）				
7月	ケアホーム特養合同 納涼祭（コスモス太鼓 京師会 めぐみの会 J A） カフェ（3回）		納涼祭屋台風食事		
8月	カフェ（2回）				
9月	かき氷・綿あめパーティー カフェ（2回）				
10月	カフェ・カラオケ大会 敬老会（マンドリン演奏） カフェ（2回）		松花堂弁当		
11月	ハーモニカ演奏会 カフェ（2回）			健康診断 採血・心電図 検尿	
12月	クリスマス会 （バンド演奏） カフェ（3回）		クリスマス会食事	健康診断 レントゲン	
1月	カフェ（2回）				
2月	カフェ（4回）				
3月	カフェ（4回）				

4. 会議等の開催状況

会議名	内容	詳細
リーダー会議	12回	<ul style="list-style-type: none"> ・施設長より報告 ・統括より新入所者等について ・看護職員より健康状態について ・1区2区3区5区の各リーダーより報告等 ・今後の行事等について検討する。
医療委員会	感染症	<ul style="list-style-type: none"> ・感染症の対策の現状報告と今後の対策を検討する。 ・入所者の感染症に対しての現状報告と今後の対策を検討する。
	褥瘡	<ul style="list-style-type: none"> ・入居者の現状を報告し確認する。改善に向けての対策を検討する。
	吸引 急変時の対応	<ul style="list-style-type: none"> ・吸引の必要な入所者の確認 ・急変時の対応の仕方の確認
介護委員会	身体拘束廃止	<ul style="list-style-type: none"> ・本施設の入居者の身体拘束に対しての現状の報告と確認 ・身体拘束禁止に向けての対策を検討する。
	事故防止	<ul style="list-style-type: none"> ・ひありハット・事故の報告を、すべて確認し今後の対策を検討し共通の認識をもつ。 ・入居者の現状で注意すべきことを報告し合い今後の対策を検討する。
	認知症	<ul style="list-style-type: none"> ・認知症の入所者の様子を報告し合い、共通理解する。 ・問題行動などについての対策、対応を検討する。
生活委員会	排泄	<ul style="list-style-type: none"> ・オムツ交換やオムツはずしに向けての研修 ・適切なリハパン・パットの使用の確認と研修
	入浴	<ul style="list-style-type: none"> ・入浴の仕方・入浴日等の会議
	リネン	<ul style="list-style-type: none"> ・リネンの使用等について確認
給食委員会	給食の内容	<ul style="list-style-type: none"> ・介護職員からの要望について対策を検討 ・厨房からの報告 ・調理員と介護職員との連携について相談
ユニット会議	入所者について	<ul style="list-style-type: none"> ・入居者の状態（食事・排泄・入浴・健康面・情緒面等）を報告し合い、共通の認識と介護の仕方を確認する。 ・認知症の方への心のケアについて検討する。 ・今後のレクリエーションや行事について検討する。
レク委員会	レクの打ち合わせ	<ul style="list-style-type: none"> ・納涼祭や敬老会・クリスマスの計画作成打ち合わせ 施設内行事（慰問 誕生会等） 施設外行事

担当者会議	ケアプランについて	・ケアプランの確認 見直し
入所検討委員会	入所候補者について	・新入所者の選考を検討する。
研修委員会	研修の計画	・施設内研修の内容や時期を計画する。

5. 職員研修の状況

(1) 施設内研修

研修名	実施 年月日	対象者	参加 人数	講師
口腔ケア	4/11	施設長・看護職員 介護職員9	11名	川口
口腔ケア	4/18	施設長・看護職員2 介護職員11	14名	看護・岩瀬
接遇	5/30	施設長・看護職員 介護職員9	11名	山口
ユニットケア	5/30	施設長・看護職員 介護職員9	11名	川名
トランス研修	6/7	施設長 介護職員10	11名	東
トランス研修	6/7	施設長 介護職員10	11名	吉野
救命救急法	6/12	施設長・統括・看護職員3 介護職員8	13名	大原消防署
高齢者・権利擁護 身体拘束廃止	8/8	施設長 統括 看護職員 介護職員6	9名	川名
介護技術	8/8	施設長 統括 看護職員 介護職員6	9名	川口
災害対策	8/15	施設長 統括 看護職員 介護職員8	11名	統括
感染症・褥瘡対策	8/23	看護職員2 介護職員5	7名	看護・君塚
記録とチームア プローチ	8/29	施設長 統括 看護職員 介護職員5	8名	川名
災害対策	9/12	統括 介護職員4	5名	統括
災害に備へ	9/19	施設長 統括 看護職員 介護職員4	7名	佐久間
身体拘束・記録	10/11	施設長 看護職員 介護職員5	7名	市東

転倒・事故防止	10/21	施設長 看護職員 介護職員4	6名	東
認知症	10/30	施設長 介護職員6	7名	峰嶋
接遇	10/25	施設長 看護職員 介護職員8名 ケアホーム2	12名	愛恵苑施設長 吉田様
接遇	11/1	施設長 看護職員2 介護職員8名	11名	愛恵苑施設長 吉田様
感染症 ノロウイルス	11/6	施設長・統括・看護職員2 介護職員5	9名	看護職員岩瀬
自己理解と 他者理解	11/8	施設長・看護職員 介護職員5	7名	介護労働安全セ ンター吉田様
高齢者の身体拘束 虐待 権利擁護	12/9	施設長 看護職員 介護職員5	7名	清宮
口腔ケア	12/19	施設長 統括 看護職員2 介護職員6	10名	川口
介護記録	1/8	施設長 介護職員6	7名	吉野
介護記録	1/10	看護職員2 介護職員9	11名	吉野
災害伝言ダイヤル	1/15	施設長 統括 看護職員 介護職員10	13名	統括
介護記録	2/5	看護職員 介護職員6	7名	吉野
着脱	2/7	施設長 介護職員6	7名	石川
おむつの当て方	2/13	施設長 統括 介護職員7	9名	吉野
着脱	2/21	施設長 介護職員6	7名	吉野
口腔ケア	3/21	施設長 介護職員4	6名	石川

(2) 施設外研修

	研 修 名	主 催 者	参加人数
5月26日	接遇・マナーについて	いすみ市介護事業連絡会	2名
7月11日	介護実技研修	千葉県高齢者福祉施設協会	1名
7月19日	千葉県高齢者権利擁護	千葉県高齢者福祉施設協会	1名
7月26日	身体拘束廃止研修		
8月24日	千葉県高齢者権利擁護	NPO 渋谷介護サポートセンター事務局拘束廃止研究所	1名
8月31日	身体拘束廃止研修第2回基礎課程		
9月20日	転倒・転落予防研修 みんなで取り組む再発予防	千葉県社会福祉協議会	1名
11月20日	高齢者身体拘束・虐待権利擁護	いすみ市介護サービス事業者連絡協議会	1名
12月4日	口腔ケア研修	千葉県社会福祉協議会	1名
12月12日	リーダーのための介護記録の書き方	千葉県社会福祉研修センター	1名

第5 防災対策の状況

訓練実施状況

訓 練 名	実施年月日	参加人数	内容
平成30年第1回自衛消防訓練 日中、1階厨房より火災が発生したことによる避難誘導訓練 消防署の派遣なし	6月5日	30名	初期消火訓練 通報訓練 避難訓練
平成30年第2回自衛消防訓練 (夜間の5区台所からの火災を想定しての避難誘導訓練) 消防署の派遣なし	7月17日	32名	初期消火訓練 通報訓練 避難訓練
平成30年第3回自衛消防訓練 (日中地震によりユニット1区の台所からの火災を想定しての避難誘導訓練)	9月25日	31名	初期消火訓練 通報訓練 避難訓練 消火訓練

第7 栄養管理

1. 栄養管理の状況 (H31年3月)

栄養状況	熱量	蛋白質	カルシウム	ビタミンB1	
1日の栄養量	1, 572kcal	52. 1kcal	660mg	0. 96mg	
今年度実績	1, 583kcal	59. 8kcal	938mg	1. 60mg	

		1区	2区	3区	5区	合計
主食	ご飯	0	0	0	0	0
	軟飯	5	5	2	5	17
	お粥	5	4	6	0	15
	お粥ミサー	0	1	1	0	2
	合計	10	10	9	5	34
副食	常食・一口大	5	3	2	4	14
	きざみ食	3	4	4	1	12
	みじん食	2	0	1	0	3
	肉のみミサー	0	0	0	0	0
	ミサー食	0	3	2	0	5
	合計	10	10	9	5	34
	汁とろみ	3	4	2	0	9

1. 特別食の提供状況

疾病名	食種	人数
糖尿病(1)	1, 000 kcal	0
糖尿病(2)	1, 200 kcal	1名
糖尿病(3)	1, 400 kcal	1名
高血圧 心臓疾患等	塩分6g制限食	3名
脳梗塞	脂肪コントロール食	3名

第8 利用者の状況

1. 特別養護老人ホーム

(1) 日課表

時間	項目	看護・介護					勤務				備考					
		巡回	巡回 トイレ誘導 おむつ交換	更衣整容 入れ歯等 モーニングケア	リビングに移動 食事準備	盛り付け配膳 薬 食事介助 口腔ケア 食器洗淨整理	トイレ誘導 おむつ交換 洗濯 バイタルチェック	水分補給(水分チェック)	トイレ誘導 おむつ交換洗濯物整理 リネン交換	盛り付け配膳 薬 食事介助		口腔ケア 食器洗淨整理 洗濯物片付け バイタルチェック	早番	日勤	遅番	夜勤
4:00		巡回														*イベントは各ユニット又はフロア一で企画
5:00		巡回 トイレ誘導 おむつ交換														
6:00	起床	更衣整容 入れ歯等 モーニングケア									6:45					申し送り
7:00		リビングに移動 食事準備														
8:00	朝食	盛り付け配膳 薬 食事介助 口腔ケア 食器洗淨整理												8:00		
9:00		トイレ誘導 おむつ交換 洗濯 バイタルチェック														
10:00	お茶	水分補給(水分チェック)								10:00						理容(月1回)
11:00		トイレ誘導 おむつ交換洗濯物整理 リネン交換										11:45				申し送り 各ユニット間の調整
12:00	昼食	盛り付け配膳 薬 食事介助														入浴日
13:00		口腔ケア 食器洗淨整理 洗濯物片付け バイタルチェック														全入所者 → 月 火 金 土 カンファレンス・会議・研修会・委員会 申し送り(全体)

14:00		トイレ誘導 おむつ交換 入浴								イベント(踊り 歌・演奏など)鑑賞
15:00	お茶	おやつ配膳 水分子エック 入浴	15:45							
16:00		トイレ誘導 おむつ交換 書類整理						17:00		申し送り看護
17:30	夕食	盛り付け配膳 薬 食事介助								
18:00		口腔ケア 食器洗浄整理		19:00						
19:00		就寝介助 トイレ誘導 おむつ交換								
20:00		ポータブルトイレ配置			21:00		20:45			申し送り・記録整理
21:00	就寝	巡回 トイレ誘導 おむつ交換								
22:00		巡回 書類整理								
23:00		巡回 トイレ誘導 おむつ交換								
0:00		巡回 書類整理								
1:00		巡回 必要な人⇒ トイレ誘導 おむつ交換								
2:00		巡回 記録								記録整理
3:00		巡回 必要な人⇒トイレ誘導 おむつ交換								

(2) 利用状況

要介護度別利用状況（平成31年3月）

	要介護1		要介護2		要介護3		要介護4		要介護5		利用者数		合計
	男	女	男	女	男	女	男	女	男	女	男	女	
	0	0	0	0	3	14	0	5	2	0	5	19	24

月別平均利用状況

	4月		5月		6月		7月		8月		9月		10月		11月		12月		1月		2月		3月		合計	年平均 4月 ~3月		
	男	女	男	女	男	女	男	女	男	女	男	女	男	女	男	女	男	女	男	女	男	女	男	女				
要介護1	0	0	0	0	0	0	0	0	0	0	0	0	0	0	0	0	0	0	0	0	0	0	0	0	0	0	0	
要介護2	0	0	0	0	0	0	0	0	0	0	0	0	0	0	0	0	0	0	0	0	0	0	0	0	0	0	0	
要介護3	0	12	2	12	2	12	2	12	2	12	2	13	3	15	3	16	3	16	3	15	3	15	3	14	186	25	161	15.5
要介護4	3	8	2	7	2	6	2	6	2	5	1	5	0	6	0	6	0	6	0	6	0	6	0	5	87	13	74	7.25
要介護5	3	2	3	2	3	2	3	2	3	2	3	2	2	0	2	0	2	0	2	0	2	0	2	0	45	31	14	3.75
男女別計	6	22	6	21	7	20	7	19	7	19	6	20	5	21	5	22	5	21	5	21	5	21	5	19	69	69	249	26.5
合計	28	28	28	28	27	26	26	26	26	26	26	26	26	26	26	27	26	26	26	26	26	26	26	24	318	318	318	

12:00	屋食	盛り付け配膳 薬 食事介助								入浴日 → 月 火 金 土 申し送り(全体)
13:00		口腔ケア 食器洗浄整理 洗濯物片付け バイタルチェック								
14:00		トイレ誘導 おむつ交換 入浴								カンファレンス・会議・研修・委員会 イベント(踊り 歌・演奏など)鑑賞
15:00	お茶	おやつ配膳 水分チェック 入浴	15:45							
16:00		トイレ誘導 おむつ交換 書類整理							17:00	申し送り看護
17:30	夕食	盛り付け配膳 薬 食事介助								
18:00		口腔ケア 食器洗浄整理		19:00						
19:00		就寝介助 トイレ誘導 おむつ交換								
20:00		ポータブルトイレ配置			21:00	20:45				申し送り・記録整理
21:00	就寝	巡回 トイレ誘導 おむつ交換								
22:00		巡回 書類整理								
23:00		巡回 トイレ誘導 おむつ交換								
0:00		巡回 書類整理								
1:00		巡回 必要な人⇒ トイレ誘導 おむつ交換								
2:00		巡回 記録								記録整理
3:00		巡回 必要な人⇒トイレ誘導 おむつ交換								

(2) 利用状況 (ショートステイ)
 要介護度別利用状況 (平成31年3月)

要介護1		要介護2		要介護3		要介護4		要介護5		利用者数		合計
男	女	男	女	男	女	男	女	男	女	男	女	10
1	1	0	2	2	1	2	0	0	1	5	5	

月別平均利用状況

	4月		5月		6月		7月		8月		9月		10月		11月		12月		1月		2月		3月		合計	年平均 4月~ 3月
	男	女	男	女	男	女	男	女	男	女	男	女	男	女	男	女	男	女	男	女	男	女	男	女		
要介護1	0	0	1	0	1	1	1	1	1	1	1	1	1	1	1	1	1	1	1	1	1	1	1	1	11	21
要介護2	0	1	0	2	1	2	0	2	1	2	0	2	0	1	2	0	1	0	1	0	2	0	2	0	23	23
要介護3	3	4	3	2	1	3	2	1	3	2	4	1	3	0	3	1	2	2	2	2	2	2	2	1	15	51
要介護4	1	0	1	1	1	0	0	1	0	0	0	0	0	0	1	0	1	1	0	2	0	2	0	0	14	14
要介護5	0	0	1	0	1	0	1	0	1	1	1	0	1	1	1	1	0	1	0	2	0	1	0	1	14	14
男女別計	4	5	4	5	5	6	4	7	3	8	3	7	4	8	3	6	4	6	4	6	5	6	5	5	123	123
合計	9	9	9	11	11	11	11	11	10	10	12	10	9	10	10	10	10	10	10	10	11	11	10	10	123	

年間利用率の状況

短期入所	定員	月平均利用者	利用率	利用者延べ人数
	5名	236.5名	155%	2838名
平均年齢	男性	女性	合計	最低年齢
	85.5歳	87.3歳	86.6歳	58歳