

平成30年度  
事業報告書

サービス付き高齢者向け住宅

特定施設入居者生活介護

介護予防特定施設入居者生活介護

ケアホーム茶ノ木台くらぶ

## 目 次

第1	基本理念	3
第2	運営方針	3
第3	事業内容	3
第4	事業の実施体制	4
1	組織及び 職員配置	4
2	勤務形態	5
3	年間行事実施状況	5
4	会議等の開催状況	6
5	職員研修の状況	7
第5	防災対策の状況	8
第6	健康管理	9
第7	栄養管理	11
第8	入居者の状況	11

## 第1 基本理念

「高齢者の自立と尊厳を守る。」

## 第2 運営方針

1. ご利用者の笑顔を大切に尊厳を守り自立を支援する。

ご利用者の方々が常に快適に過ごせるようハートフルな福祉・介護サービスで、QOL（生活の質）の向上に努める。

2. 地域福祉のパイオニアになろう。

地域との連携を図りながら、福祉・介護サービスを積極的に展開し地域福祉の先駆者として、チャレンジしていく。

3. 学ぶ姿勢を大切にする。

私達は常にご利用者の方々から学び「目配り」「気配り」「声掛け」ができるよう自己研鑽を進めていく。

## 第3 事業内容

サービス付き高齢者向け住宅

入居定員40室（全室個室）

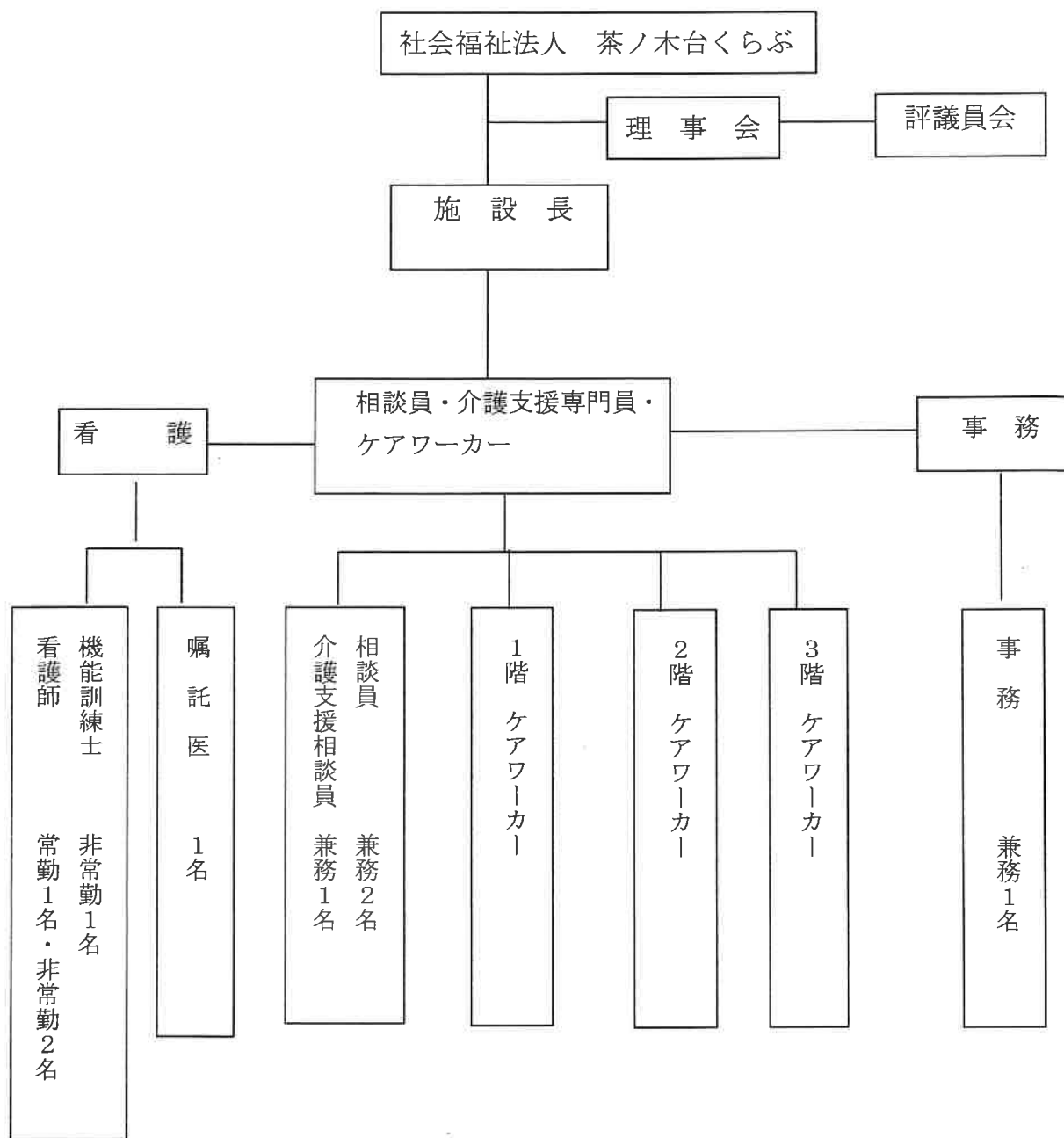
内、保険適用の施設サービスの提供をする。

特定施設入居者生活介護・介護予防特定施設入居者生活介護





入居定員40名（全室個室）

#### 第4 事業の実施体制

##### 1. 組織及び職員配置



## 2. 勤務形態

時間	1 2 3 4 5 6 7 8 9 10 11 12 13 14 15 16 17 18 19 20 21 22 23 24	勤務時間		
		実働	休憩	計
早番		9	1	10
日勤		8	1	9
遅番		9	1	10
夜勤		13	2	15
日課	起床 6時      朝食 8時      昼食 12時 夕食 17時	引き継ぎ (朝) 8時45分 (夕) 18時00分		

## 3. 年間行事実施状況

月	施設内行事	外出等	ボランティア	健康管理
4月	理美容 パン・ヤクルト販売			訪問診療
5月	理美容 パン・ヤクルト販売			訪問診療
6月	理美容 パン・ヤクルト販売		J A女性部	訪問診療
7月	理美容 納涼祭 パン・ヤクルト販売			訪問診療
8月	理美容 パン・ヤクルト販売			訪問診療
9月	敬老会 理美容 パン・ヤクルト販売		J A女性部	訪問診療

10月	理美容 パン・ヤクルト販売	外食レク（かつぱ寿司）	J A女性部	訪問診療
11月	理美容 パン・ヤクルト販売		J A女性部	訪問診療 インフルエンザ 予防接種
12月	理美容 クリスマス会 パン・ヤクルト販売			訪問診療
1月	理美容 パン・ヤクルト販売			訪問診療
2月	理美容 豆まき パン・ヤクルト販売			訪問診療
3月	理美容 ひな祭り会 パン・ヤクルト販売	お花見・外食レク		訪問診療

#### 4. 会議等の開催状況

会議名	実施回数	内容
職員会議	4月23日（月）	<ul style="list-style-type: none"> <li>・施設長より報告</li> <li>・相談員より新入居者等について</li> <li>・看護職員より健康状態について</li> <li>・介護職員より提案、報告等</li> <li>・今後の行事等について検討する。</li> </ul>
	5月21日（月）	
	6月18日（月）	
	7月23日（月）	
	8月20日（月）	
	9月21日（金）	
	10月22日（月）	
	11月19日（月）	
	12月17日（月）	
	1月21日（月）	
	2月18日（月）	
	3月18日（月）	
ケースカンファレンス	4月23日（月）	
ケースカンファレンス	5月21日（月）	
ケースカンファレンス	6月18日（月）	
ケースカンファレンス	7月23日（月）	
ケースカンファレンス	8月20日（月）	

ケースカンファレンス	9月21日(金)	
ケースカンファレンス	10月22日(月)	
ケースカンファレンス	11月19日(月)	
ケースカンファレンス	12月17日(月)	
ケースカンファレンス	1月18日(金)	
ケースカンファレンス	1月21日(月)	
ケースカンファレンス	3月22日(金)	
フロア会議	6月7日(木)	
フロア会議	11月1日(木)	
身体拘束廃止対策委員会	4月23日(月)	
身体拘束廃止対策委員会	6月28日(木)	
身体拘束廃止対策委員会	9月12日(水)	
身体拘束廃止対策委員会	12月18日(月)	
身体拘束廃止対策委員会	3月13日(水)	
褥瘡予防対策委員会	10月22日(月)	
褥瘡予防対策委員会	1月18日(金)	
褥瘡予防対策委員会	2月8日(金)	
感染症予防対策委員会	6月18日(月)	
感染症予防対策委員会	11月19日(月)	
感染症予防対策委員会	1月2日(水)	
感染症予防対策委員会	3月20日(水)	
事故防止対策委員会	4月6日(金)	
事故防止対策委員会	10月3日(水)	
事故防止対策委員会	3月13日(水)	
レクリエーション委員会	4月6日(金)	
レクリエーション委員会	9月28日(金)	
レクリエーション委員会	2月10日(日)	
納涼祭会議	6月4日(月) 7月5日(木)	

## 5. 職員研修の状況

### (1) 施設内部研修

研修名	実施年月日	対象者	参加人数
緩和ケア	7月23日	全職種	11名
認知症状とその関わり方	8月20日	全職種	10名
感染症予防	9月21日	全職種	10名

ノロウイルス講習会	11月6日	全職種	
体交指導	3月8日	介護職	

## (2) 施設外部研修

研修名		主催者	参加人数
救命救急法の講習会	6月12日	消防署	3名
適切なオムツの使い方	6月13日	ユニチャーム	7名
オムツ講習会	10月19日	ユニチャーム	7名
接遇勉強会	10月25日	愛恵園施設長	3名
身体拘束講習会	11月20日	千葉県あんしんケアセンター千城台	1名
自己管理と他者管理	11月8日	介護労働安全センター	2名

## 第5 防災対策の状況

### 訓練実施状況

訓練名	実施年月日	参加人数	内容
平成30年度第1回自衛消防訓練 (日中1階リビングからの火災を想定しての避難誘導訓練)	平成30年11月19日	34名	通報訓練 避難訓練
平成30年第2回自衛消防訓練 (日中2階リビングからの火災を想定しての避難誘導訓練)	平成31年1月31日	35名	通報訓練 避難訓練
平成30年度第3回自衛消防訓練 (日中3階リビングからの火災を想定しての避難誘導訓練)	平成31年3月20日	35名	通報訓練 避難訓練



第6. 健康管理（4月～3月末まで）

（1）受診件数

	4月	5月	6月	7月	8月	9月	10月	11月	12月	1月	2月	3月
受診	14	8	11	12	16	10	21	8	5	11	10	18
代理 受診	0	0	1	2	0	0	2	3	1	1	1	5

（2）病院別受診回数

病院名	4月	5月	6月	7月	8月	9月	10月	11月	12月	1月	2月	3月
塩田病院	8	3	8	9	10	3	16	8	3	3	4	14
いすみ医療センター	3	2	1	2	1	1	2	1	0	1	1	3
大原眼科	0	0	0	0	0	0	0	0	0	0	0	0
亀田病院	1	3	2	0	3	0	1	0	0	2	1	0
大多喜病院	1	0	1	3	2	6	4	2	3	6	3	3
白井歯科	0	0	0	0	0	0	0	0	0	0	1	0
吉田外科内科	0	0	0	0	0	0	0	0	0	0	0	1
市原鶴岡病院	1	0	0	0	0	0	0	0	0	0	0	0
土屋外科内科	0	0	0	0	0	0	0	0	0	0	0	0
勝浦眼科	0	0	0	0	0	0	0	0	0	0	0	1
勝浦整形	0	0	0	0	0	0	0	0	0	0	1	1
計	14	8	12	14	16	10	23	11	6	12	11	23

（3）診療科別受診回数

診療科	4月	5月	6月	7月	8月	9月	10月	11月	12月	1月	2月	3月
総合診療科	1	1	4	4	2	0	12	5	1	1	1	10
内科	2	3	1	1	1	1	4	1	1	1	1	3
循環器内科	1	1	1	2	1	0	0	0	0	1	1	0
神経内科	0	0	0	0	2	1	0	1	0	1	0	1
救急外来	0	0	1	2	1	2	2	0	0	0	0	1
整形外科	5	1	0	1	0	0	0	2	0	1	2	4
心療内科	2	0	1	3	2	6	4	2	3	6	3	3
外科	0	0	0	0	3	0	0	0	0	0	0	0
脳外科・脳神経内科	1	1	2	2	1	0	0	1	1	0	0	0
歯科	0	0	0	0	0	0	0	0	0	0	1	0

眼科	1	0	1	0	1	0	1	0	0	1	1	1
皮膚科・形成外科	0	1	1	0	0	0	0	0	0	0	0	0
泌尿器科	0	0	0	0	0	0	0	0	0	1	2	0
消化器内科	0	0	0	0	0	0	0	0	0	1	0	0
健診センター	1	0	0	0	0	0	0	0	0	0	0	0
画像診断	0	0	0	0	2	0	0	0	0	0	0	0
緩和ケア	0	0	0	0	0	0	0	0	0	1	0	0
婦人科	0	0	0	0	0	0	0	0	0	0	0	0
耳鼻科	0	0	0	0	0	0	0	0	0	0	0	0

(4) 入院件数 12件

4月	5月	6月	7月	8月	9月	10月	11月	12月	1月	2月	3月
1	0	1	0	1	0	3	1	1	1	1	2

(5) 入院施設

塩田病院 . . . . . 8件  
 亀田中央病院 . . . . . 1件  
 大多喜病院 . . . . . 1件  
 市原鶴岡病院 . . . . . 1件  
 いすみ医療センター . . . . . 1件

(6) 入院原因疾患名

心不全 . . . . . 1件  
 肺炎（誤嚥性含む） . . . . . 1件  
 尿路感染症 . . . . . 1件  
 認知症に伴う不穏状態 . . . . . 2件  
 腸閉塞 . . . . . 1件  
 腎盂腎炎 . . . . . 1件  
 骨折 . . . . . 3件  
 腹痛 . . . . . 1件  
 血圧低下 . . . . . 1件

(7) 救急車要請件数

5件

(8) 医療依存度高く退居した入居者数

3名

第7 栄養管理

平成31年3月31日現在

		合計	1階	2階	3階
		29名	3名	14名	12名
主食	ご飯	24名	3名	12名	9名
	軟飯	名	名	名	名
	粥	5名	名	2名	3名
	粥ミキサー	名	名	名	名
副食	常食	24名	3名	10名	名
	粗きざみ食	4名	名	3名	11名
	超きざみ食	名	名	名	1名
	ミキサー食	1名	名	1名	名
	汁常食	23名	3名	8名	12名
汁	汁とろみ	6名	名	6名	名

第8 入居者の状況

(1) 入居者住所

入居定員：40名

現員：29名

平成31年3月31日現在

住所	男	女	計
いすみ市	6名	12名	18名
夷隅郡御宿町	0名	4名	4名
夷隅郡大多喜町	0名	1名	1名
勝浦市	0名	3名	3名
長生郡一宮町	1名	0名	1名
神奈川県川崎市	0名	1名	1名
東京都杉並区	0名	1名	1名
合計	7名	22名	29名

(2) 年齢構成

平成31年3月31日現在 満年齢

	60 ~69	70 ~74	75 ~79	80 ~84	85 ~89	90 94	95 ~100	100~	合計
男性	0	0	0	1	1	4	1	0	7
女性	0	0	1	4	7	5	5	0	22
合計	0	0	1	5	8	9	6	0	29

平均年齢 89.1歳 (男性 90.4歳 女性 88.7歳)

(3) 月別入居者状況

各月末日現在

	4月	5月	6月	7月	8月	9月	10月	11月	12月	1月	2月	3月	計
入居	2	1	0	2	2	0	1	1	2	0	1	2	14
退居	0	0	1	1	3	0	0	2	0	1	0	0	8
入居者数	25	26	25	26	25	25	26	25	27	26	27	29	

(4) 介護度別利用状況

各月末日現在

	4月	5月	6月	7月	8月	9月	10月	11月	12月	1月	2月	3月
なし												
要支援1	2	2	2	2	2	2	2	2	2	2	3	4
要支援2	1	1	1	1	2	2	3	4	4	4	3	3
要介護1	10	10	9	11	10	9	9	9	10	9	9	9
要介護2	4	4	4	4	4	3	3	3	3	4	4	5
要介護3	3	4	4	3	2	3	3	2	2	1	2	2
要介護4	3	3	3	3	3	3	3	2	2	2	2	2
要介護5	2	2	2	2	2	3	3	3	4	4	4	4
合計	25	26	25	26	25	25	26	25	27	26	27	29