

平成 31 年度/令和元年度  
事業報告書

サービス付き高齢者向け住宅

特定施設入居者生活介護

介護予防特定施設入居者生活介護

ケアホーム茶ノ木台くらぶ

## 目次

第1	基本理念	3
第2	運営方針	3
第3	事業内容	3
第4	事業の実施体制	4
1	組織及び職員配置	4
2	勤務形態	5
3	年間行事実施状況	5
4	会議等の開催状況	6
5	職員研修の状況	8
第5	防災対策の状況	8
第6	健康管理	9
第7	栄養管理	11
第8	入居者の状況	11

## 第1 基本理念

「高齢者の自立と尊厳を守る。」

## 第2 運営方針

1. ご利用者の笑顔を大切に尊厳を守り自立を支援する。  
ご利用者の方々が常に快適に過ごせるようハートフルな福祉・介護サービスで、QOL（生活の質）の向上に努める。
2. 地域福祉のパイオニアになろう。  
地域との連携を図りながら、福祉・介護サービスを積極的に展開し地域福祉の先駆者として、チャレンジしていく。
3. 学ぶ姿勢を大切にする。  
私達は常にご利用者の方々から学び「目配り」「気配り」「声掛け」ができるよう自己研鑽を進めていく。

## 第3 事業内容

サービス付き高齢者向け住宅

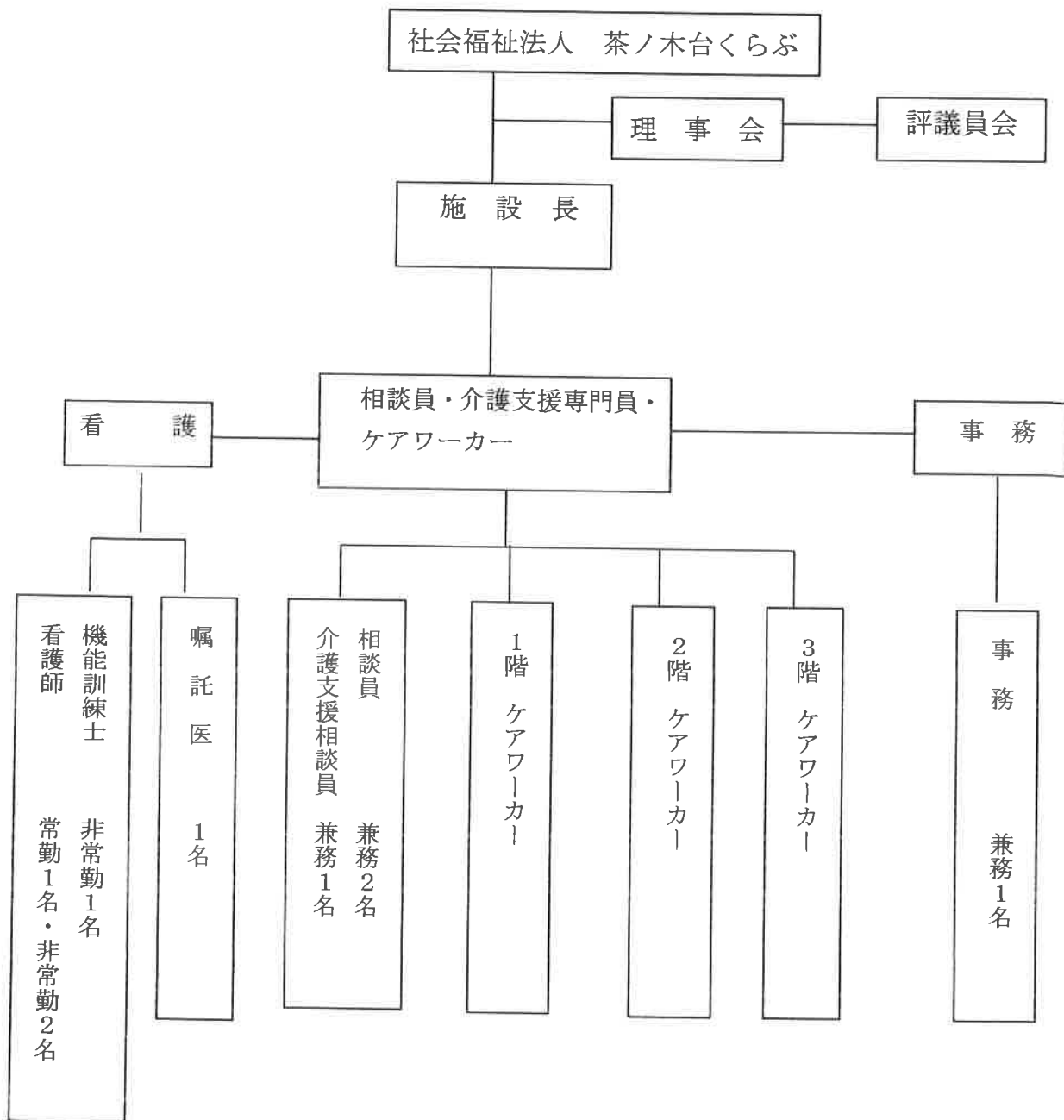
入居定員40室（全室個室）

内、保険適用の施設サービスの提供をする。

特定施設入居者生活介護・介護予防特定施設入居者生活介護

入居定員40名（全室個室）

第4 事業の実施体制  
1. 組織及び職員配置



## 2. 勤務形態

時間	1 2 3 4 5 6 7 8 9 10 11 12 13 14 15 16 17 18 19 20 21 22 23 24	勤務時間		
		実働	休憩	計
早番	←—————→ 8時                      17時	8	1	9
日勤	←—————→ 9時                      18時	8	1	9
遅番	←—————→ 10時                      20時	9	1	10
夜勤	→—————→                      ←—————→ 9時    17時	14	2	16
日課	起床 6時      朝食 8時      昼食 12時 夕食 17時	引き継ぎ (朝) 9時00分 (夕) 18時00分		

## 3. 年間行事実施状況

月	施設内行事	外出等	ボランティア	健康管理
4月	理美容 パン・ヤクルト販売		J A女性部	訪問診療
5月	理美容 パン・ヤクルト販売 歌の会		J A女性部	訪問診療
6月	理美容 パン・ヤクルト販売 歌の会		扇丈会	訪問診療
7月	理美容 認知症カフェ パン・ヤクルト販売 歌の会		浪花保育所	訪問診療
8月	理美容 パン・ヤクルト販売		J A女性部	訪問診療

	歌の会			
9月	敬老会 理美容 パン・ヤクルト販売 歌の会			訪問診療
10月	理美容 パン・ヤクルト販売 歌の会			訪問診療
11月	理美容 パン・ヤクルト販売 野外昼食バイキング 歌の会		J A女性部	訪問診療 インフルエンザ 予防接種
12月	理美容 クリスマス会 パン・ヤクルト販売 歌の会			訪問診療
1月	理美容 パン・ヤクルト販売 歌の会			訪問診療
2月	理美容 豆まき パン・ヤクルト販売			訪問診療
3月	理美容 ひな祭り会 パン・ヤクルト販売			訪問診療

#### 4. 会議等の開催状況

会議名	実施回数	内容
職員会議	4月22日(月)	・施設長より報告
	5月20日(月)	・相談員より新入居者等について
	6月24日(月)	・看護職員より健康状態について
	7月22日(月)	・介護職員より提案、報告等
	8月19日(月)	・今後の行事等について検討する。
	9月26日(木)	
	10月21日(月)	
	11月18日(月)	

	12月23日(月) 1月20日(月) 2月20日(木) 3月19日(木)	
ケースカンファレンス	4月22日(月)	台風19号被害により中止
ケースカンファレンス	5月20日(月)	
ケースカンファレンス	6月24日(月)	
ケースカンファレンス	7月22日(月)	
ケースカンファレンス	8月19日(月)	
ケースカンファレンス	9月26日(木)	
ケースカンファレンス	10月21日(月)	
ケースカンファレンス	11月18日(月)	
ケースカンファレンス	12月23日(月)	
ケースカンファレンス	1月9日(土)	
ケースカンファレンス	3月26日(木)	
身体拘束廃止対策委員会	4月22日(月)	
身体拘束廃止対策委員会	6月25日(火)	
身体拘束廃止対策委員会	10月11日(金)	
身体拘束廃止対策委員会	12月24日(火)	
褥瘡予防対策委員会	4月22日(月)	
褥瘡予防対策委員会	6月17日(月)	
褥瘡予防対策委員会	1月30日(木)	
褥瘡予防対策委員会	3月19日(木)	
感染症予防対策委員会	5月20日(月)	
感染症予防対策委員会	8月19日(月)	
感染症予防対策委員会	11月18日(月)	
感染症予防対策委員会	12月23日(月)	
事故防止対策委員会	4月22日(月)	
事故防止対策委員会	9月24日(火)	
事故防止対策委員会	12月19日(木)	
事故防止対策委員会	3月19日(木)	
レクリエーション委員会	毎月職員会議と同日	

## 5. 職員研修の状況

### (1) 施設内部研修

研修名	実施年月日	対象者
認知症状とその関わり方	4月22日	全職種
食中毒感染症予防	5月20日	全職種
体交指導	6月24日	介護職
ノロウイルス講習会	11月18日	全職種

### (2) 施設外部研修

研修名		主催者
救命救急法の講習会	6月11日	消防署
接遇勉強会	6月18日	愛恵園施設長
災害時における非常食について	9月3日	日清医療食品
腰痛予防対策研修	12月3日	介護労働安定センター
職場のパワーハラスメント防止対策等説明会	2月4日	千葉労働局雇用環境・均等室

## 第5 防災対策の状況

### 訓練実施状況

訓練名	実施年月日	参加人数	内容
平成31年度第1回自衛消防訓練 (日中1階リビングからの火災を想定しての避難誘導訓練)	令和1年10月9日	29名	通報訓練 避難訓練
平成31年度第2回自衛消防訓練 (日中2階リビングからの火災を想定しての避難誘導訓練)	令和2年2月26日	28名	通報訓練 避難訓練
平成31年度第3回自衛消防訓練 (夜間3階居室からの火災を想定しての避難誘導訓練)	令和2年3月30日	25名	通報訓練 避難訓練



第6. 健康管理（4月～3月末まで）

（1）受診件数

	4月	5月	6月	7月	8月	9月	10月	11月	12月	1月	2月	3月
受診	14	19	12	16	8	6	6	9	8	14	6	5
代理 受診	2	0	0	0	3	1	0	0	2	0	1	0

（2）病院別受診回数

病院名	4月	5月	6月	7月	8月	9月	10月	11月	12月	1月	2月	3月
塩田病院	10	6	4	7	6	4	1	2	5	4	4	1
いすみ医療センター	0	2	0	1	0	0	2	2	2	1	0	0
安房館山病院	0	0	0	0	0	0	0	0	0	1	0	0
亀田病院	2	3	1	0	1	0	0	1	0	1	0	1
大多喜病院	2	4	4	4	2	3	3	2	2	2	2	1
白井歯科	2	3	2	3	1	0	0	1	0	0	0	0
吉田外科内科	0	0	0	0	0	0	0	1	1	4	0	0
鈴木歯科	0	0	1	0	0	0	0	0	0	0	0	0
木原歯科	0	0	0	0	0	0	0	0	0	0	0	1
まちいクリニック	0	0	0	1	0	0	0	0	0	0	0	0
勝浦眼科	0	1	0	0	0	0	0	0	0	0	0	0
勝浦整形	0	0	0	0	1	0	0	0	0	1	1	1
計	16	19	12	16	11	7	6	9	10	14	7	5

（3）診療科別受診回数

診療科	4月	5月	6月	7月	8月	9月	10月	11月	12月	1月	2月	3月
総合診療科	6	1	0	2	4	1	0	0	4	1	2	0
内科	0	1	0	5	1	0	2	2	2	5	0	0
循環器内科	1	0	1	0	1	0	0	1	0	1	0	1
神経内科	1	0	1	0	0	0	0	0	0	0	0	1
救急外来	2	0	1	3	0	1	0	0	0	2	1	0
整形外科	2	2	1	0	1	1	1	1	2	2	2	1
心療内科	2	4	4	3	2	3	3	2	2	2	2	1
外科	0	0	0	0	0	0	0	0	0	0	0	0
脳外科・脳神経内科	0	0	0	0	0	0	0	0	0	0	0	0

歯科	2	6	3	3	1	0	0	1	0	0	0	1
眼科	0	3	0	0	1	1	1	2	0	1	0	0
皮膚科・形成外科	0	0	0	0	0	0	0	0	0	0	0	0
泌尿器科	0	2	0	0	0	0	0	0	0	0	0	0
消化器内科	0	0	0	0	0	0	0	0	0	0	0	0
健診センター	0	0	0	0	0	0	0	0	0	0	0	0
画像診断	0	0	0	0	0	0	0	0	0	0	0	0
緩和ケア	0	0	0	0	0	0	0	0	0	0	0	0
婦人科	0	0	0	0	0	0	0	0	0	0	0	0
耳鼻科	0	0	0	0	0	0	0	0	0	0	0	0

(4) 入院件数 12件

4月	5月	6月	7月	8月	9月	10月	11月	12月	1月	2月	3月
3	1	0	3	0	0	0	0	0	3	2	0

(5) 入院施設

塩田病院 . . . . . 9件  
 亀田中央病院 . . . . . 0件  
 大多喜病院 . . . . . 1件  
 いすみ医療センター . . . . . 2件

(6) 入院原因疾患名

肺炎（誤嚥性含む） . . . . . 5件  
 慢性閉塞性肺疾患 . . . . . 1件  
 認知症に伴う不穏状態 . . . . . 1件  
 腸閉塞 . . . . . 0件  
 食欲不振 . . . . . 2件  
 骨折 . . . . . 1件  
 悪寒 . . . . . 1件  
 その他 . . . . . 1件

(7) 救急車要請件数

4件

(8) 医療依存度高く退居した入居者数

7名

第7 栄養管理

令和2年3月31日現在

		合計	1階	2階	3階
		18名	3名	10名	5名
主食	ご飯	13名	3名	6名	4名
	軟飯	名	名	名	名
	粥	5名	0名	4名	1名
	粥ミキサー	名	名	名	名
副食	常食	14名	3名	7名	4名
	粗きざみ食	1名	0名	0名	1名
	超きざみ食	名	名	名	名
	ミキサー食	3名	0名	3名	0名
汁	汁常食	15名	3名	7名	5名
	汁とろみ	3名	0名	3名	0名

第8 入居者の状況

(1) 入居者住所

入居定員：40名

現員：18名

令和2年3月31日現在

住所	男	女	計
いすみ市	7名	8名	15名
夷隅郡御宿町	0名	2名	2名
夷隅郡大多喜町	0名	0名	0名
勝浦市	0名	1名	1名
	0名	0名	0名
	0名	0名	0名
	0名	0名	0名
合計	7名	11名	18名

(2) 年齢構成

令和2年3月31日現在 満年齢

	60 ~69	70 ~74	75 ~79	80 ~84	85 ~89	90 94	95 ~100	100~	合計
男性	0	1	0	1	2	3	0	0	7
女性	0	0	1	2	3	2	3	0	11
合計	0	1	1	3	5	5	3	0	18

平均年齢 87.4 (男性 86.4歳 女性 88.5歳)

(3) 月別入居者状況

各月末日現在

	4月	5月	6月	7月	8月	9月	10月	11月	12月	1月	2月	3月	計
入居	1	0	0	0	0	0	0	0	0	0	0	1	2
退居	2	1	1	2	1	1	0	0	0	0	3	2	13
入居者数	28	27	26	24	23	22	22	22	22	22	19	18	

(4) 介護度別利用状況

各月末日現在

	4月	5月	6月	7月	8月	9月	10月	11月	12月	1月	2月	3月
なし												
要支援1	4	4	4	4	4	4	4	4	4	4	4	4
要支援2	3	3	2	2	2	2	1	2	2	2	1	1
要介護1	9	8	8	8	8	8	9	8	7	8	9	8
要介護2	5	5	4	3	3	3	3	3	4	3	1	1
要介護3	2	2	3	3	2	1	1	1	1	1	1	1
要介護4	2	2	1	1	1	1	1	1	1	1	1	1
要介護5	3	3	4	3	3	3	3	3	3	3	2	2
合計	28	27	26	24	23	22	22	22	22	22	19	18